

GEBERIT SUPERTUBE

PROSTOROVĚ ÚSPORNÝ SYSTEM

**KNOW
HOW**
INSTALLED



- Více prostoru a podlahové plochy
- Jednoduché projektování a instalace
- Menší světlost potrubí
- Žádné doplňkové větrací potrubí
- Ležaté potrubí bez spádu*

* Do 6 metrů

VÍCE MÍSTA DÍKY OPTIMALI- ZOVANÉ HYDRAULICE

Chytrá technologie Geberit SuperTube s optimalizovaným průtokem vytváří v odpadním potrubí nepřetržitý sloupec vzduchu. V takovém kanalizačním systému proto není nutné instalovat žádné doplňkové větrání.

Potrubí, které může mít menší světlost a nepotřebuje žádné paralelní větrání, si také vystačí s podstatně menší stoupací šachtou. A co víc, ležaté potrubí může být vedeno na délku až 6 metrů bez spádu, čímž se ušetří další místo. S technologií Geberit SuperTube tak získáte více využitelného obytného prostoru.

SOFISTIKOVANÁ HYDRAULIKA

VŠE, CO EFEKTIVNÍ KANALIZAČNÍ SYSTÉM POTŘEBUJE

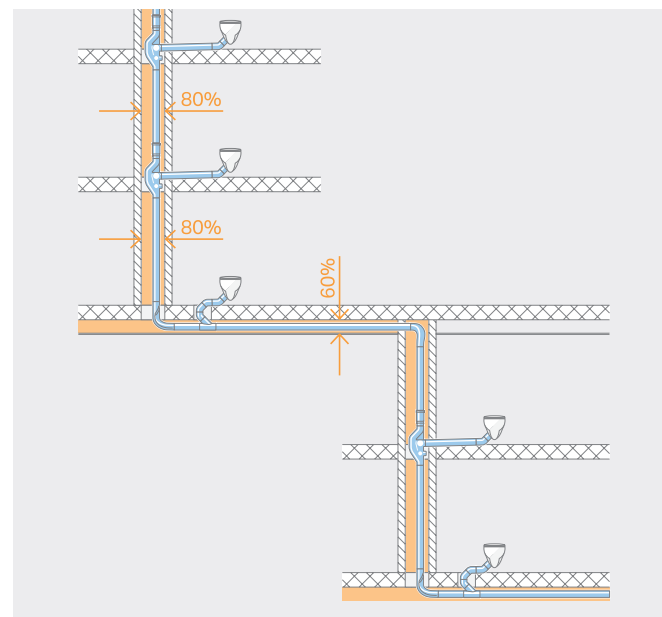
S hydraulickou kapacitou 12 l/s a stálým průměrem trubky d110 nabízí Geberit SuperTube výkon srovnatelný s běžnými kanalizačními systémy. Na rozdíl od nich ale nabízí značnou úsporu materiálu a místa.

VYLEPŠENÁ TVAROVKA GEBERIT PE SOVENT

Tvarovka Geberit Sovent dokázala již před lety nabídnout prostorově úsporné řešení pro výškové budovy tím, že umožnila odstranit paralelní větrací potrubí. Technologie Geberit SuperTube nyní tento koncept posunula ještě o krok dál. Dříve vyžadovala každá změna směru instalaci doplňkového větracího potrubí – se SuperTube to už není potřeba.

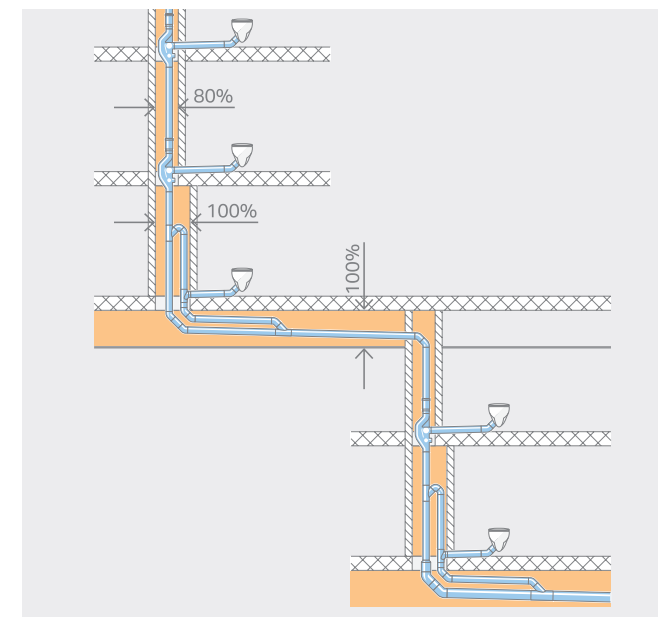
PROSTOROVĚ ÚSPORNÁ INSTALACE

Geberit SuperTube šetří místo hned několika způsoby. Absence doplňkového větracího potrubí snižuje prostorové požadavky jak na stoupačící šachtu, tak na ležaté potrubí, například svodná potrubí nebo odskoky. Navíc již není zapotřebí ležaté potrubí o délce do 6 metrů spádat. To umožňuje instalovat podhledy velmi blízko betonového stropu.



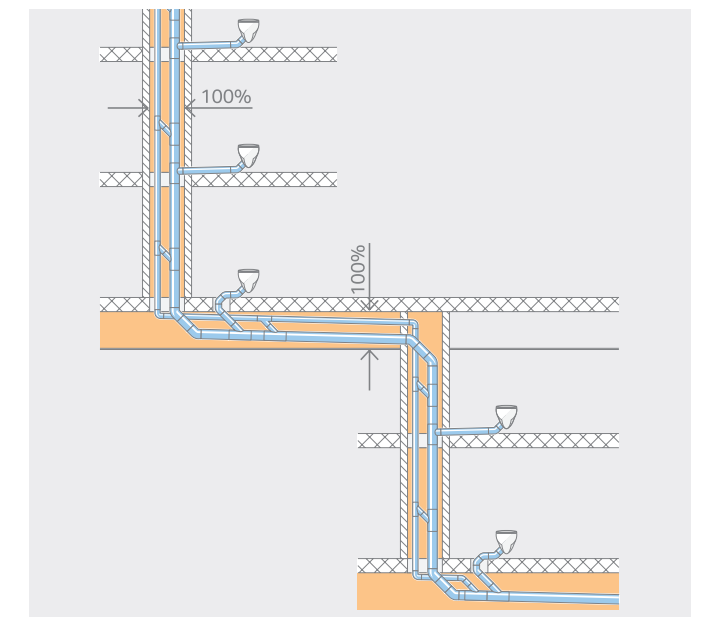
GEBERIT SUPERTUBE

Tato technologie umožňuje realizaci celého svislého kanalizačního potrubí v jediné dimenzi. Zcela odpadá nutnost instalace větracího potrubí a ležaté potrubí může být položeno na délku až 6 metrů bez spádu.



OPTIMALIZOVANÝ SYSTÉM S TVAROVKOU GEBERIT PE SOVENT

Řešení s tvarovkou Geberit Sovent nepotřebuje paralelní větrací potrubí. S potrubím o průměru d110 dosáhne hydraulické kapacity 12 l/s.



BĚŽNÝ SYSTÉM

Konvenční odvodňovací systém potřebuje k dosažení hydraulické kapacity 12,4 l/s potrubí o průměru d160 a doplňkové větrací potrubí d90.



- 1 Splašková voda se dostane v tvarovce Geberit PE Sovent do rotace.
- 2 V ohybu odpadního kolene Geberit PE BottomTurn se z prstencového proudu stává proud vrstvený.
- 3 V kolenu Geberit PE BackFlip se vrstvený proud znovu roztáčí do tvaru duté spirály.

Výsledek: Nepřetržitý sloupec vzduchu od nejvyššího patra až ke svodnému ležatému potrubí.

KOMPONENTY

TVAROVKY, KTERÉ TO UMÍ ROZTOČIT

Technologie Geberit SuperTube je založena na dokonalé souhře mezi čtyřmi částmi systému. Tři chytré tvarovky společně s osvědčenou a vysoce odolnou odpadní trubkou Geberit PE představují inovativní hydraulické řešení. Jednotlivé komponenty jsou spojeny trvale těsným, nerozebíratelným svarem.



TVAROVKA GEBERIT PE SOVENT D110

Optimalizovaná geometrie tvarovky Geberit PE Sovent svádí splaškovou vodu do stoupačického potrubí a uvádí ji do rotace, která odstředivou silou tlačí vodu ke stěnám trubky. Výsledný prstencový tok vytváří uprostřed proudu stabilní, nepřetržitý sloupec vzduchu, který umožňuje dosáhnout průtoku 12 l/s.



KOLENO GEBERIT PE BOTTOMTURN

V kolenu Geberit PE BottomTurn získá voda jiný směr a prstencové proudění se změnilo na proudění vrstvené, aniž by došlo k narušení vzduchového sloupce. Tato změna směru výrazně snižuje rázové ztráty ve srovnání s konvenčními kanalizačními systémy.



KOLENO GEBERIT PE BACKFLIP

Ve vyklenutém ohybu kolene Geberit PE BackFlip začne voda opět vířit a svislým potrubím protéká rotačním prouděním. Vnitřní sloupec vzduchu zůstává nadále neporušen.

SERVIS GEBERIT

NA CESTĚ VZHŮRU BUDETE POTŘEBOVAT SILNÉHO PARTNERA

Výběr nákladově efektivního a spolehlivého kanalizačního systému pro výškovou budovu představuje pro majitele budov, projektanty a instalatéry náročný úkol. Se svým dlouholetým výzkumem v oboru hydrauliky a vlastním vývojem výrobků nastavuje Geberit vysokou laťku nejen co se týče technické úrovně, ale také servisu.

Partnerství a spolehlivost – to jsou základní hodnoty, které od nás zákazníci po celém světě mohou očekávat. Ať už hledáte dobrou radu do začátku, poradenství ve fázi projektu, při účasti ve veřejných zakázkách nebo na stavbě, tým Geberit vám bude oporou vždy, když to budete potřebovat.



1 PORADENSTVÍ & PROJEKT

2 CENOVÉ KALKULACE

3 PROJEKTOVÝ MANAGEMENT

1 PORADENSTVÍ & PROJEKT

- Posouzení vhodnosti použití Geberit SuperTube
- Podpora při tvorbě projektové dokumentace včetně stavebních výkresů
- Pomůcka pro plánování Geberit SuperTube
- Materiálové plánování
- BIM data pro aplikaci Autodesk® Revit® a CAD data www.geberit.cz

2 SNADNÉ, SPOLEHLIVÉ VÝPOČTY

- Asistence při tvorbě cenových nabídek
- Příprava výpisu materiálu
- Příprava balíčků (potrubí, tvarovky, nástroje) pro Geberit SuperTube

3 PODPORA NA STAVBĚ

- Školení instalatérů na stavbě
- Kontrolní návštěvy na stavbě
- Poradenství při změnách v projektu
- Konečné předání projektu

POMŮCKA PRO PLÁNOVÁNÍ GEBERIT SUPERTUBE

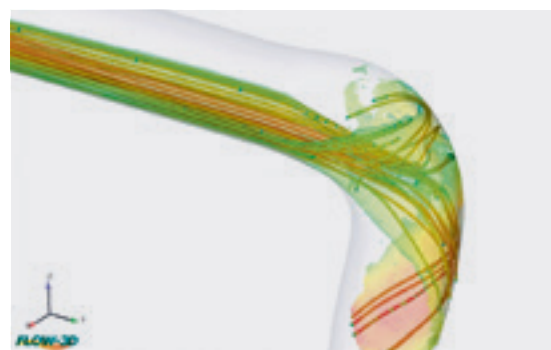
Webová aplikace Geberit vám usnadní dimenzování potrubí. Krok za krokem vás provede procesem navrhování jednorozměrného kanalizačního potrubí. Získané hodnoty a informace pak mohou být utříděny a staženy jako soubor PDF.



KOMPETENCE V OBORU HYDRAULIKY

SPOLEHLIVÉ ODVODNĚNÍ BUDOV NENÍ NÁHODA

Moderní budovy kladou na stavební technologie stále vyšší nároky. Platí to i pro kanalizační systémy, které musí umět bezpečně a spolehlivě odvádět velké množství dešťové a splaškové vody na poměrně velké vzdálenosti. Odborníci Geberit specializovaní na hydraulické systémy vyvíjejí a optimalizují produktová řešení, která si s těmito úkoly dokážou poradit. Dlouholeté zkušenosti v oblasti fluidního inženýrství a naše unikátní možnosti simulace a testování vytváří solidní základy pro naše oborově specifické kompetence.



SIMULACE A ZKOUŠKY

Specialisté Geberit nejdříve určí pomocí výpočetní dynamiky tekutin (CFD) ve virtuálním prostředí perspektivní směry vývoje, které se pak dále rozpracovávají v laboratorním prostředí. Hydraulická věž, která je součástí zkušební laboratoře Geberit již více než 50 let, nabízí možnost podrobit zvažovaná řešení všem potřebným hydraulickým testům v reálných podmínkách. Teprve poté, co tyto intenzivní laboratorní testy prototypů úspěšně potvrdí výsledky virtuálních simulací, přistoupí se k dalším praktickým zkouškám. Řešení je pak rozpracováno až do výsledné podoby, kterou je možné uvést na trh.

POSOUVÁME HRANICE VÝVOJE

S tvarovkou Geberit PE Sovent, která byla poprvé vyvinutá ve Švýcarsku již v roce 1959, bylo konečně možné navrhnout kanalizační systém bez doplňkového větracího potrubí. Před uvedením na trh v roce 1970 byly vlastnosti tohoto výrobku ověřeny a potvrzeny bezpočtem soukromých a státních zkušebních ústavů na celém světě. Konstrukce osvědčené tvarovky Geberit PE Sovent d110 byla průběžně vylepšována a po několika letech byla uvedena na trh její hydraulicky optimalizovaná verze. Na základním konceptu výrobku jsme dále pracovali a nedávno se nám podařilo dokončit vývoj nových tvarovek Geberit PE BottomTurn a Geberit PE BackFlip. Na trh vstoupily jako součást optimálně sladěné technologie pod názvem Geberit SuperTube.



DŮKLADNÉ TESTOVÁNÍ VÝROBKU

Během vývoje a testování technologie SuperTube byla značně rozšířena stávající zkušební věž. Mohli jsme tak věrně napodobit reálné podmínky výškových budov a vytvořit etáž o délce 6 metrů. Konstrukce nad střechou byly navrženy tak, aby simulovaly podlaží nad etáží. Úspěšné výsledky, stejně jako všechny instalace včetně veškeré měřicí techniky, byly po dokončení vývoje zdokumentovány a potvrzeny externím akreditovaným zkušebním ústavem.



LOBBY 33, GUADALAJARA, MEXIKO

INOVATIVNÍ TECHNOLOGIE PRO EKOLOGICKÉ PROJEKTY



“Úspora místa je vždy vítaná. Maximalizování využitelného prodejního prostoru představuje pro investory zásadní výhodu. Ekonomická efektivita hraje také roli, ačkoli není vždy snadné porovnat materiálové náklady různých systémů.”

Aldo Reyes
Artexa, Mexiko

PROJEKT V KOSTCE

- Developer: Numel Constructora Integral
- Architekt: Carlos Santoscoy
- Majitel: Promodesa Habitat
- Instalátorské práce: Servi
- Výška: 140 m
- Podlaží: 30
- Dokončení: 2018

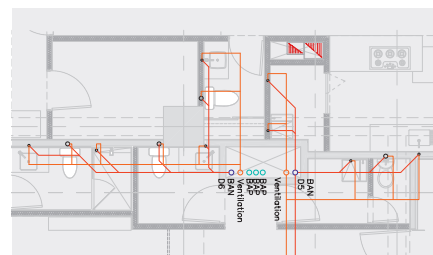
VÝZVA

Architekti Lobby 33 se pokusili pomocí inovativních technologií nastolit rovnováhu mezi architekturou a životním prostředím. Koncept budovy měl za úkol vytvořit trvale udržitelnou oázu, která by snížila objem vyprodukovaného odpadu a zlepšila bilanci CO₂. Využití nejnovějších technologií také přispělo k jistému posunu v uvažování mexických architektů.

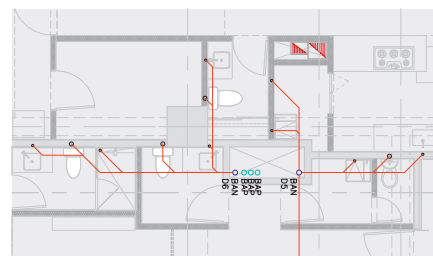
ŘEŠENÍ

Tvarovka Geberit PE Sovent představuje oblíbené řešení používané v kanalizačních systémech budov. Také zde se snadno prosadila, neboť se obešla bez doplňkového větracího potrubí a umožnila použití trubek s menšími rozměry. To vedlo k významným úsporám místa a jednoduššímu průběhu montáže, což ušetřilo čas všem zúčastněným a snížilo celkové náklady. Dalším přínosem pro koordinaci termínů byla možnost prefabrikace částí potrubního systému Geberit PE.

Vysoké standardy kvality a časová úspora v důsledku použití tvarovek Geberit PE Sovent umožnily architektům dosáhnout vytyčených cílů.



Návrh s konvenčním odvětrávacím systémem



Návrh s tvarovkou Geberit Sovent

VÝSLEDEK

- Snížení počtu stoupacích potrubí ze čtyř na dvě v každé šachtě
- 40% úspora materiálu
- Zkrácení montážní doby o 40 %



GINDI TLV TOWERS, TEL AVIV, IZRAEL

VÝŠKOVÝ OSTROV V SRDCI MĚSTA



“Prostor je zásadním parametrem každé stavby. V případě tohoto projektu se nám podařilo pomocí tvarovky Geberit PE Sovent snížit velikost potrubí. Získali jsme tím v průměru 0,06 m² na jedno potrubí, což v celkovém součtu 45 m² znamenalo úsporu plochy o velikosti malého bytu.”

Zvi Pollak
Vedoucí konzultant



PROJEKT V KOSTCE (VŠECHNY ČTYŘI VĚŽE)

- Developer: Gindi Developers
- Architekt: MYS Architects / Yasky Mor Sivan
- Majitel: Gindi Developers
- Instalátorské práce: Danya Cebus Ltd. / Y. Adiv
- Výška: 160-180 m
- Podlaží: 46-50
- Dokončení: 2023

VÝZVA

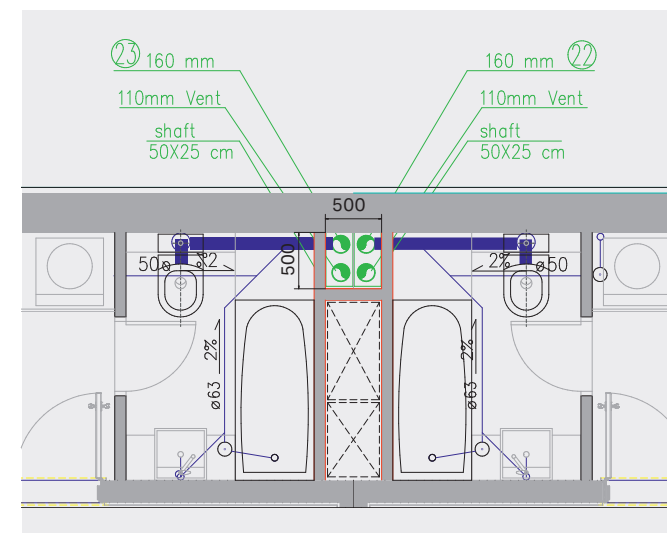
GINDI TLV je rozlehlý obytný a lifestylový komplex v centru Tel Avivu. Projekt si vyžádal použití nejmodernějších technologií, jejichž cílem bylo ušetřit co nejvíce prostoru, který je v Tel Avivu vzácný.

ŘEŠENÍ

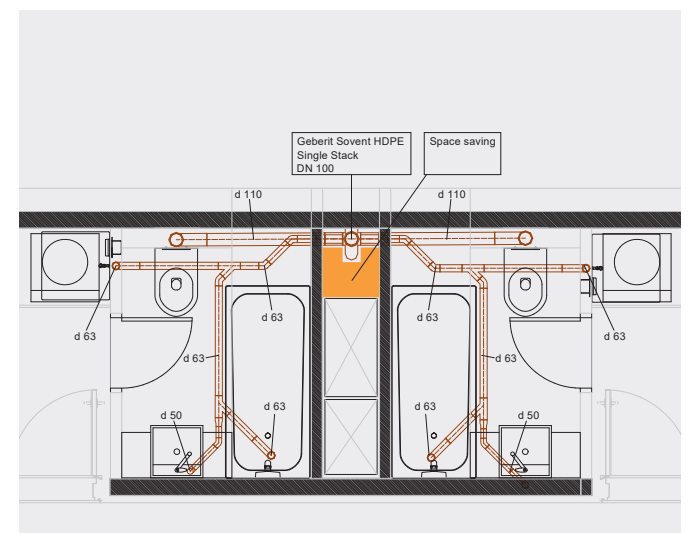
Rozhodnutí použít tvarovku Geberit PE Sovent padlo rychle, protože projektový konzultant pracuje s výrobky Geberit již mnoho let a má s nimi ty nejlepší zkušenosti. Průměr odpadní trubky kanalizačního systému tak mohl být snížen ze 160 na 110 mm, což ušetřilo cenný prostor. Zákazník rovněž ocenil pravidelné návštěvy technických poradců z týmu Geberit na stavbě, které se pro zdárné pokračování projektu ukázaly jako velmi přínosné.

VÝSLEDEK

- Poradenství Geberit při tvorbě projektové dokumentace
- Snížení počtu stoupacích potrubí ze 71 na 36
- Úspora času díky prefabrikaci
- 40% snížení nákladů



Původní návrh kanalizačního systému s doplňkovým větracím potrubím



Konečný návrh s tvarovkou Geberit Sovent

Geberit spol. s r. o.
Sokolovská 2408/222
190 00 Praha 9

T +420 284 689 670
sales.cz@geberit.cz

www.geberit.cz